



Lisätietoja

- Laatujärjestelmän kuvaus
- Opas laatujärjestelmään

Molemmat löytyvät osoitteesta www.iee-square.eu

Laadunvalvontajärjestelmä ensosiaalisen kerrostalokannan sisäilmaston ja energiatehokkuuden parantaminen peruskorjaushankkeissa

Esite on osa SQUARE projektin tuloksia (EIE/07/093/SI2.466701).
Projektia on osittain rahoittanut Euroopan komissio sen Intelligent Energy Europe (IEE) ohjelmasta.

Vastuu esitteen sisällöstä on kirjoittajilla. Se ei välttämättä heijasta Euroopan komission näkemyksiä. Euroopan komissio ei ole vastuussa esitteen sisällön käytöstä.

SQUARE projektin osapuolet:

- SP Technical Research Institute of Sweden, Ruotsi
- TTA Trama Tecno Ambiental S.L, Espanja
- TKK, Energiateknikan laitos, LVI-tekniikka, Suomi
- AEE Institute for Sustainable Technologies, Itävalta
- Trecodome, Hollanti
- EAP Energy Agency of Plovdiv, Bulgaria
- AB Alingsåshem, Ruotsi
- Poma Arquitectura S.L., Espanja

Yhteyshenkilö Kristina Mjörnell

SP Technical Research Institute of Sweden • Box 857, SE-501 15 BORÅS, Ruotsi
Phone +46 10 516 5745 • E-mail kristina.mjornell@sp.se • www.iee-square.eu



Laadunvalvontajärjestelmä kerrostalojen sisäilmaston ja energiatehokkuuden parantamiseksi peruskorjausten yhteydessä

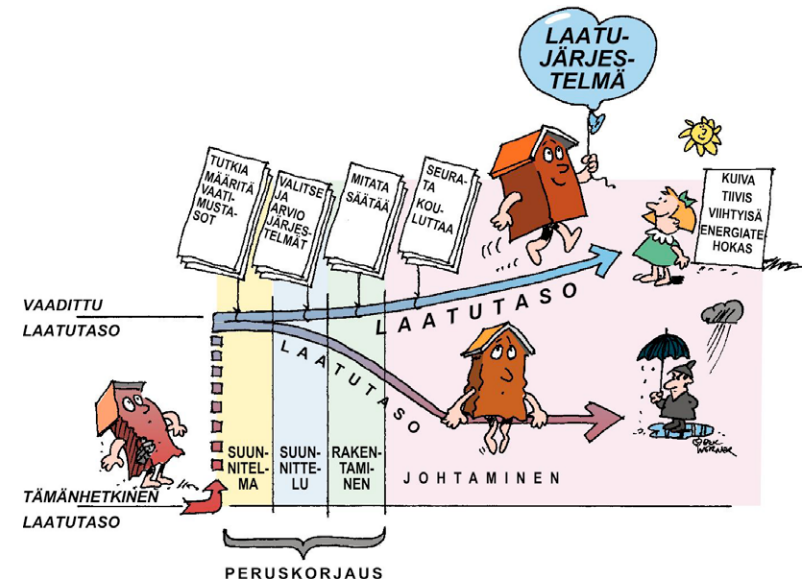
Suuri osa eurooppalaista sosiaalista ja kerrostalokantaa on peruskorjauksen tarpeessa. Tämä tarjoaa omistajille mahdollisuuden ja haasteen investoida kustannustehokkaasti energiatehokkuuteen tavalla joka parantaa myös sisäilman laatua. Laadunvarmistusjärjestelmä on erittäin hyödyllinen työkalu varmistamaan organisaatiota peruskorjaamaan ja operoimaan suurta asuntomäärää systemaattisella ohjatulla tavalla samalla tavoittaen suurten parantamispotentiaalain.

Laatujärjestelmä kiinteistön energia- ja sisäilmastopolitiikka osana

Laatujärjestelmän tulee perustua ja heijastaa peruskorjauksen organisointia ja johtamista korostaen parantunutta sisäilmastoa ja energian säästöä. Avain laatujärjestelmän menestykselliseen käyttöönottoon on se, että organisaatio voi perustaa, ottaa käyttöön ja ylläpitää sellaista käytäntöä tehokkaasti. Keskeinen tavoite on esimerkiksi, sitoutuminen energiatehokkuuden tavoitteisiin ja tarvittaviin voimavaroihin.

Laatujärjestelmän luonti

Organisaatiot, jotka jo käyttävät ISO 9001 standardia voivat ottaa energiatehokkuuden ja sisäilmaston laatujärjestelmän helposti osaksi laatujärjestelmää. Jos sellaista ei ole niin SQUARE laadunvarmistusohjetta voidaan käyttää yksinään. Molemmissa tapauksissa osat tulee sopeuttaa organisaation rutiineihin ja toimintatapoihin, jotta ne toimivat kunnolla.



Viisi hyvää syytä...

...käyttää laatujärjestelmää parantamaan sisäilmastoa ja energiatehokkuutta:

1. Taloudelliset ja ympäristölliset säästöt
2. Optimaalinen kokonaisuus
3. Parantunut tiedonkulku projektissa
4. Parempi palautteen saanti organisaatiossa
5. Parempi asiakas/asukastyytyväisyys

Laatujärjestelmän käyttöönotto peruskorjausprosessissa

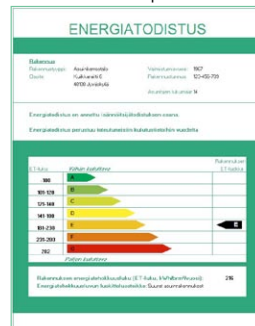
Ennen peruskorjausta

Asukaskysely yhdessä energiakatselmuksen ja rakennuksen kuntotutkimuksen kanssa suoritetaan määriteltyjen ohjeiden mukaisesti. Tämä muodostaa perustan peruskorjaussuunnittelulle.



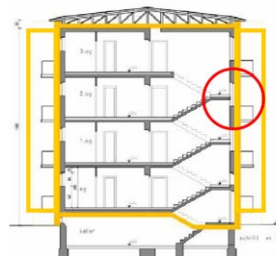
Vaatimukset

Laatujärjestelmä auttaa organisaatiota asettamaan vaatimukset ja tavoitteet sekä vertaamaan niitä lähtötilanteen kyselyn tuloksiin. Tämän perusteella ehdotetaan tarvittavia toimenpiteitä.



Suunnittelu

Rakenteet ja tekniset järjestelmät suunnitellaan siten, että ne täyttävät energiatehokkuudelle ja sisäilmalle asetetut vaatimukset. Määritetään rakennustöiden aikana tarvittava laadunvalvonta.



Rakentaminen

Asetettujen tavoitearvojen toteutumisen varmistetaan rakennustöiden aikana tarkistuksien ja mittauksien. Seuraava vaihe on rakennuksen käyttöönotto ja teknisten järjestelmien säätötoimenpiteet ensimmäisen käyttövuoden aikana.



Isännöinti

Laatujärjestelmä yhdistää peruskorjauksen ja isännöinnin siten, että saavutukset ovat kestäviä. Siksi se korostaa isännöinnin kannalta ratkaisevia toimenpiteitä kuten esimerkiksi:

- Huolto- siivoushenkilöstön koulutus

- Käyttö ja kunnossapidon rutiinit ja toiminta
- Energiankäytön seuranta
- Asukaskyselyt
- Isännöinnin valvonta ja vikojen hallinta

